

**RICOH**  
imagine. change.

## Ricoh Aficio MP C305

Multifuncional a Color

Copiadora  Impresora  Facsímil  Escáner



MP C305

31 ppm  
monocromático  
y a todo color

## Color atractivo y desempeño potente a su alcance

Su empresa prospera cuando maximiza los recursos para trabajar más rápido y con mayor eficiencia. ¿No debería esperar lo mismo de su dispositivo multifuncional de escritorio a color? El RICOH® Aficio® MP C305 combina controles fáciles de utilizar, un desempeño versátil, seguridad robusta, y ahorros de energía y papel en una solución compacta que está específicamente diseñada para la comodidad y asequibilidad. Este sistema innovador aprovecha las capacidades avanzadas que sólo se encuentran en la plataforma orientada a los servicios de Ricoh, que simplifica incluso las tareas más complejas de impresión, copiado, escaneo, envío de faxes y distribución. Conviértalo es el principal dispositivo para su pequeña oficina o grupo de trabajo, o utilícelo como parte de la estrategia integrada Ricoh Managed Document Services (MDS) para ayudar a mejorar la productividad y reducir el costo total de propiedad al ahorrar papel y electricidad en toda su organización.

### La Conveniencia del Control Total

El Ricoh Aficio MP C305 incluye un panel con pantalla táctil inclinable de 4.3" a color que les permite a los usuarios personalizar sus preferencias, flujos de trabajo únicos y accesos directos para ayudar a maximizar la productividad. Los usuarios pueden seleccionar hasta tres funciones específicas con la operación de un toque, obteniendo una increíble velocidad y conveniencia. Para la movilidad avanzada de documentos, los usuarios pueden imprimir-desde o escanear-a dispositivos flash USB o una tarjeta SD, sin necesidad de una PC.



### El Poder de la Productividad

Este versátil dispositivo le permite realizar más tareas de manera rápida y confiable con documentos en blanco & negro y a todo color a velocidades hasta de 31 páginas por minuto, con un tiempo de salida de la primera copia mejorado de 6,9 segundos (negro) y de 10,8 segundos (color). El diseño compacto y elegante se ajusta inclusive a los espacios de oficina más estrechos para una óptima conveniencia. La capacidad de papel estándar de 350 hojas puede ampliarse a 1.350 hojas para dar soporte a largos tirajes sin interrupción. Con 1 GB de memoria RAM estándar y una Unidad de Disco Rígido (HDD) de 128 GB opcional, el dispositivo viene equipado con una increíble potencia para maximizar el desempeño y las capacidades de almacenamiento aun en entornos de uso compartido.



### Mejore Su Costo Total de Propiedad

Con sus tecnologías innovadoras de fusión directa y manejo de energía, el MP C305 puede ahorrar más electricidad al reducir el tiempo que le toma recuperarse desde el Modo de Suspensión de "1W" a tan solo 10 segundos. Con su clase líder en eficiencia energética, basada en un bajo valor del Consumo Típico de Energía (TEC) de tan solo 1,2 kWh/semana. Cuando combina un corto tiempo de recuperación desde el Modo de Suspensión, la impresión dúplex de alta velocidad con un tiempo de salida de la primera copia mejorado, el resultado es un sistema productivo que ofrece una disponibilidad más rápida y ahorros de energía.



# Agilice las operaciones y mejore el flujo de trabajo en pequeñas oficinas y grupos de trabajo

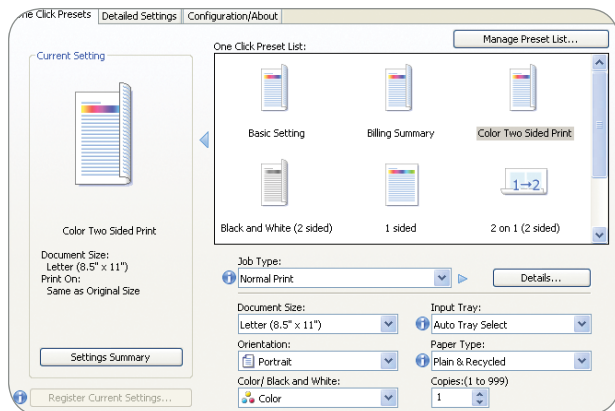
## Vaya de Un Trabajo al Siguiente

El Ricoh Aficio MP C305 funciona sin esfuerzo — así que, usted también puede. Simplifique incluso las tareas más complejas con un conjunto de funciones avanzadas. La bandeja opcional de un compartimento le permite separar diferentes documentos, tales como faxes de trabajos de impresión, de tal forma que los usuarios no pierden tiempo separando grandes pilas de documentos. La función de escalamiento automático de trabajo les permite a los usuarios dejar pasar fácilmente los trabajos de impresión que presentan problemas. Adicionalmente, las miniaturas a color de los documentos escaneados se pueden visualizar previamente para la precisión antes de ser distribuidos a través del Escaneo-a-Email/Carpeta/HDD/USB.



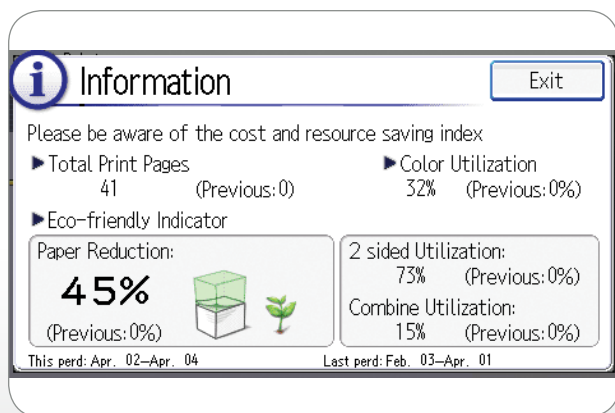
## Optimice la Manera en Que Trabaja

Trabaje de manera más eficiente en la oficina — y detrás del escenario. El Ricoh Aficio MP C305 ofrece varias herramientas de administración fáciles de usar y funciones robustas de seguridad para mejorar el desempeño. Simplifique el flujo de trabajo con los íconos Ricoh de un click, pre-configurar la interfaz del usuario de los drivers. Establezca cuotas para los usuarios y grupos de trabajo para minimizar la impresión excesiva, y para ayudar a reducir los costos de operación. Añada firmas digitales, limite el acceso a documentos confidenciales, cifre datos con algoritmos y utilice la autenticación LDAP para ayudar a garantizar la integridad de los documentos. Con un conjunto de capacidades de red innovadoras, los usuarios pueden trabajar eficientemente desde su escritorio o desde otro lugar. El Aficio MP C305 permite a los usuarios imprimir directamente desde teléfonos inteligentes de la mayoría de los fabricantes al descargar su aplicación para una salida conveniente donde y cuando más se necesite.



## Eficiencia Que Comunica

El MP C305 tiene la capacidad de mostrar los resultados de impresión del usuario de forma individual, ayudándolos a comprender mejor el comportamiento de su impresión. Esta función destaca la cantidad de páginas que el usuario ha impreso, el rango de documentos a color, así como el rango de impresión dúplex y combinada, lo cual determina una reducción general del consumo de papel. Esta información puede utilizarse para administrar de manera más eficiente los recursos de impresión e identificar oportunidades para minimizar el impacto ambiental, ahorrar costos adicionales y papel.



## Especificaciones Generales

Configuración	De Escritorio
Elemento de Escaneo	Escaneo sólido uni-dimensional a través del CCD
Proceso de Impresión	Sistema de transferencia electrostática en seco con revelador de componente dual; método de 4 tamboros
Memoria del Sistema	1GB (RAM)
Velocidad de Salida (Copiado/Impresión)	Hasta 31 ppm (Carta)
Tiempo de Salida de la Primera Copia	B/N: 6,9 segundos: Todo Color: 10,8 segundos
Tiempo de Recuperación al Modo Listo para Impresión	Menos de 23 segundos (desde el encendido)
Resolución de Copiado	Menos de 10 segundos (desde el Modo de Suspensión)
Ajuste de Exposición	600 x 600 ppp Manual y automático
Copiado Múltiple	Hasta 99
Alimentador de Documentos (Estándar)	Alimentador Automático de Documentos Reversible (ARDF)
Capacidad de Originales	50 hojas (ARDF)
Tamaños de Papel	Bandeja Estándar: Media Carta a Carta Bandejas Opcionales: Carta a 8,5" x 14" Bandeja Bypass: Media Carta a 8,5" x 14" Unidad Dúplex: Carta a 8,5" x 14"
Gramajes de Papel	Bandejas Estándar: 60 – 163 g/m <sup>2</sup> Bandejas Opcionales: 60 – 163 g/m <sup>2</sup> Bandeja Bypass: 60 – 220 g/m <sup>2</sup> Unidad Dúplex: 60 – 163 g/m <sup>2</sup>
Cristal de Exposición	Hasta 8,5" x 14"
Capacidad de Entrada	Estándar: 250 hojas + Bandeja Bypass de 100 hojas Opcional: 500 hojas x 1 ó 2 Bandejas
Capacidad de Salida	Estándar: 100 hojas Opcional: 200 hojas (total) con la Bandeja de Un Compartimento
Tipos de Papel	Regular, Reciclado, De Color, Con Membrete, Pre-impreso, Bond, Cartulina, Especial, Recubierto, A Prueba de Agua, Auto Copiante, Grueso Medio, Grueso, OHP (Transparencia)*, Sobres*, Etiquetas*
Dúplex Automático	Estándar
Zoom	25% a 400% en incrementos de 1%
Rangos de Reducción y Ampliación Predeterminados	65%, 78%, 93%, 129%, 155%
Dimensiones	498 mm x 532 mm x 505 mm – incluye el ARDF y el Panel de Operación
Peso	45 kg.
Requerimientos de Energía	120V, 60Hz, 15A
Consumo de Energía	Menos de 1,1 kW (máx.): 1 W (Modo de Suspensión)
TEC**	MP C305SP – 1,198 kWh/semana MP C305SPF – 1,231 kWh/semana
Funciones Estándar	Cambio Automático de Bandeja, Rotación de Imagen, Temporizador de Apagado Automático, Combinar Copiado, Clasificación Electrónica, Temporizador de Ahorro de Energía, Modo de Foto, Copiado en Serie, Programas de Trabajo, Códigos de Usuario (1.000)
Funciones Opcionales	Servidor de Documentos

\* Sólo Bandeja Bypass

\*\* El consumo típico de energía por el programa ENERGY STAR

## Especificaciones de la Impresora

CPU	RM7035C – 533 Mhz
Capacidad de Memoria	Estándar: 1GB RAM
Unidad de Disco Rígido	Opcional: 128 GB
Leguajes de Descripción de Página	Estándar PCL5e/6, Adobe Genuino® PostScript®3TM, PDF Directo, PictBridge (opcional)
Máxima Resolución de Impresión	1200 x 1200 ppp
Interfaces Estándar	Puerto de red Ethernet (RJ-45: 10Base-T/100Base-TX), USB2.0 (Tipo A y B)
Interfaces Opcionales	LAN Inalámbrica (IEEE802.11a/b/g), IEEE1284, Giga Ethernet (1000BASE-T), Bluetooth
Protocolos de Red	TCP/IP (IPv4, IPv6), IPX/SPX
Sistemas Operativos de Red	(disponible con Netware opcional) Windows XP/Vista/Server 2003/Server 2008/Server 2008R2/7; Novell Netware 6.5; Filtros UNIX para Sun Solaris 2.6/7/8/9/10; HP-UX 10.x/11.x/11i2/11i3; Red Hat Linux Enterprise V4, V5, V6; SCO OpenServer 5.0.6/5.0.7/6.0; IBM AIX Versión 5.3, 6.1, 7.1; SAP R/3, 3.x o posterior, mySAP, ERP2004 o posterior; Mac OSX 10.2 o posterior, Citrix Metaframe XP/ Presentation Server 4, 5/XenApp 5.0, 6.0
Utilidades	SmartDeviceMonitor para Admin y Cliente, Web SmartDeviceMonitor, Web Image Monitor
Otras Funciones de la Impresora	Estándar: Impresión de Página Distintiva, Soporte a Bonjour, Código de Clasificación, Impresión Directa de PDF, Simulación CLP, Soporte a Windows Active Directory, Soporte a DNS, adopción de fuente Residente PCL, Impresora WS, Soporte a 1200 ppp, Soporte a XPS Opcional: Impresión Directa de Dispositivos (Impresión-desde USB/SD), Escalamiento Automático de Trabajo, Impresión Programada, Mail a Impresión, PictBridge, Impresión de Muestra/ En Espera/Almacenada/Bloqueada, Almacenar e Imprimir

## Especificaciones del Escáner

Velocidad de Escaneo	31 ipm @ 200 ppp B/N 31 ipm @ 200 ppp Todo Color
Resolución de Escaneo	100 a 600 ppp
Área de Escaneo	Principal: 216 mm Secundaria: 356 mm
Método de Compresión	B/N: MH, MR, MMR, JPEG, JPEG2000, JBIG2 Todo Color: JPEG, JPEG2000
Modo de Escaneo	B/N: Texto, Texto/Líneas Finas, Texto/Foto, Foto, Escala de Grises Todo Color: Foto, ACS Estándar
Interfaces Estándar	Ethernet 10BASE-T/100BASE-TX
Interfaces Opcionales	LAN Inalámbrica (IEEE 802.11a/b/g), Gigabit Ethernet (1000BASE-T)
Formatos de Archivo	Una Sola/Múltiples Páginas TIFF, Una Sola/Múltiples Páginas PDF, Una Sola/Múltiples Páginas PDF de Alta Compresión y Una Sola/Múltiples Páginas PDF/A; Una Sola Página JPEG
Modos de Escaneo Soportados	Escaneo-a-Email (POP, SMTP, IMAP4); Escaneo-a-Carpeta (SMB/FTP); Escaneo TWAIN en Red; Escaneo-a-Dispositivos (USB/SD)

Funciones Estándar	Escaneo-a-USB/SD, Cifrado de PDF, Enviar Eliminando Color, (FAX y escaneo simultáneo), Escaneo-a-PDF-A/PDF Firmado Digitalmente, Escaneo-a-Email/SMB/FTP, Soporte a LDAP Vista Previa Antes de la Transmisión (Vista Previa TX) Escaneo-a-URL, Escaneo-a-Carpeta (NCP)
Funciones Opcionales	

## Especificaciones del Fax

Tipo	ITU-T (CCITT) G3
Circuito	PSTN, PEX
Resolución	200 x 100 ppp, 200 x 200 ppp
Velocidad del Módem	33,6K – 2,400 bps con Ajuste Automático
Método de Compresión	MH, MR, MMR, JBIG
Velocidad de Escaneo	2,4 segundos
Velocidad de Transmisión	Aprox. 2 segundos/página (200 x 100 ppp, JBIG)
Memoria	4 MB (aprox. 320 páginas)
Respaldo de la Memoria	12 horas
Marcaciones Rápidas/Alta Velocidad	200 (2.000 con HDD opcional)
Marcaciones de Grupo	10 grupos (máx. 100 números por grupo con HDD opcional)
Botones de Función del Usuario	3 botones
Funciones Estándar	Detección de Documentos Mal Colocados, Doble Verificación de Dirección de Destino, SMTP Directo, Transmisión Serial, Reenvío de Fax a Email/Carpeta, Internet Fax (T.37), IP Fax (T.38), LAN Fax, Fax Sin Papel*, Soporte a LDAP

\* Las funciones requieren el HDD opcional

## Opciones de Hardware

Unidad de Alimentación de Papel PB1050 (Opcional)	
Tamaño de Papel	Media Carta SEF, 8,5" x 14" SEF
Gramaje de Papel	60 – 163 g/m <sup>2</sup>
Capacidad de Papel	500 hojas x 1 ó 2 Bandejas
Bandeja de 1 Compartimento BN1010 (Opcional)	
Tamaño de Papel	Media Carta SEF, 8,5" x 14" SEF
Gramaje de Papel	60 – 163 g/m <sup>2</sup>
Capacidad de Papel	200 hojas (salida total con bandeja estándar)

## Opciones Adicionales

Unidad de Interfaz del Contador A, Gabinete Bajo para MP C305, Gabinete Medio para MP C305, Gabinete Alto para MP C305, Unidad de Navegador Tipo H, Tarjeta para Impresión Directa de Cámara Tipo K, Tarjeta Gigabit Ethernet Tipo A, Tarjeta Java VM Tipo U, Auricular Tipo C5502, Unidad de Disco Rígido Opcional Tipo C305, Tarjeta de Interfaz IEEE1284 Tipo A, Unidad de Interfaz IEEE 802.11a/b/g Tipo J, Unidad de Interfaz Bluetooth Tipo D, Unidad de Seguridad de Datos de Copiado Tipo G, Convertidor de Formato de Archivo Tipo E, Tarjeta SD para Impresión NetWare Tipo J, Paquete de Fuente de Un Solo Código para SAP 1/10/100 Licencias

Nota: La Unidad de Disco Rígido Opcional Tipo C305 incluye tanto la Unidad DataOverwriteSecurity (DOSS) como el Cifrado de Datos del HDD.

## Opciones Adicionales

Funciones Soportadas: Data Overwrite del HDD, Autenticación: Windows/LDAP/Básica/Código de Usuario/802.1.x Cableada; Cifrado: Libreta de Direcciones/Contraseña de Autenticación/Comunicaciones SSL/S/MIME/IPSec/Contraseña de Impresión Bloqueada, Establecer Limite de Cuota, SMTP sobre SSL, Filtro de Dirección IP, Seguridad de Datos de Copiado, Kerberos, Protocolo de Red ACTIVADO/DESACTIVADO

Algunas funciones pueden requerir de opciones adicionales



MP 305 con bandeja de un compartimento



MP 305 con Bandeja de Papel PB1050 opcional



MP 305 con Dos Bandejas de Papel Opcionales PB1050